

**Höhere Fachschule für Wirtschaft HFW (eidg. anerkannt)**

## **Dipl. Betriebswirtschafter:in HF für Technische Kaufleute mit eidg. FA**

An der KV Business School Zürich können Absolventinnen und Absolventen des eidg. Fachausweises Technischer Kaufmann / Technische Kauffrau bei Vorliegen der nötigen Voraussetzungen in zwei Jahren eine auf ihre Bedürfnisse abgestimmte Kaderausbildung absolvieren. Sie besuchen grundsätzlich den gleichen Studiengang wie die Teilnehmenden der HFW mit dem Unterschied, dass ihre Vorleistungen angerechnet werden.

Sie möchten fachliche und personelle Führung in einem Unternehmen übernehmen? Sie möchten Praxis nicht nur verstehen, sondern erleben? Dann sind Sie mit der Weiterbildung zum dipl. Betriebswirtschafter:in an unserer HFW genau richtig.



## Kurzbeschreibung

Der Unterricht an unserer HFW wird vielseitig und interaktiv gestaltet und bietet Ihnen eine Plattform zum Ausprobieren und Kollaborieren. In unserem **berufsbegleitenden Betriebswirtschaftsstudium** arbeiten Sie an zahlreichen **Praxisanwendungen**, bei denen Sie die Inputs aus dem Präsenzunterricht umsetzen können. So kriegen Sie Einblicke in eine Vielzahl von Unternehmungen und stellen Ihr Können nicht nur in klassischen Prüfungssituationen unter Beweis, sondern bei praxisorientierten und spannenden Leistungsmessungen. **So wird das Studium zum Erlebnis.**

Dank der Vermittlung von Methoden- und Sozialkompetenzen wird Sie unsere HFW sowohl fachlich als auch persönlich weiterentwickeln. Dies überprüfen Sie regelmässig mit dem **KomPass**.

## Studienaufbau



## Ihr Ziel ist ein Bachelor in Betriebsökonomie?

Mit dem Abschluss als dipl. Betriebswirtschaftler:in HF können Sie ein Bachelorstudium an einer Fachhochschule wie bspw. der HWZ stark verkürzt absolvieren.

- Via HFW zum Bachelor
- Passerelle der HWZ für HFW-Absolventinnen und Absolventen

**Regional verankert - national stark**

**kv business school  
zürich**  
mein bildungspartner.

**hfw | aarau**  
Höhere Fachschule für Wirtschaft

**HF | W**  
bern.ch

**HF | kv luzern**  
berufsakademie.

## Zielgruppen

- Absolventinnen und Absolventen des Lehrgangs Technische Kaufleute mit eidg. Fachausweis
- **Ihr Ziel ist ein Bachelor-Abschluss?** Als dipl. Betriebswirtschafter:in HF können Sie ein Bachelor-Studium an einer Fachhochschule wie bspw. der HWZ oder der ZHAW in stark verkürzter Form absolvieren.  
  
-> Infos: [Via HFW zum Bachelor](#)

### Sind Sie der Typ für die HFW?

Finden Sie es mit dem [hfw-check.ch](#) heraus.

Beantworten Sie einige Fragen und am Ende erhalten Sie gleich online Ihre Auswertung!

---

## Berufsbild

**Dipl. Betriebswirtschafter:innen HF sind Generalisten mit breiten, vernetzten**

**handlungspraktischen Fach- und Führungskompetenzen.** Sie übernehmen Verantwortung und Führungsaufgaben im eigenen Unternehmen, einem KMU oder bei Grossbetrieben und sind in der operativen Führung, im Geschäftsprozess oder in Unterstützungsprozessen tätig.

Betriebswirtschafter:innen HF gehen anspruchsvolle Praxissituationen aus einer betriebswirtschaftlichen Prozessoptik an und kommunizieren mit den relevanten internen und externen Anspruchsgruppen. Sie führen Mitarbeitende, koordinieren, unterstützen und motivieren die an den Prozessen Beteiligten zur Erreichung der Unternehmensziele. **Sie sind stark arbeitsmarkt- und umsetzungsorientiert.**

---

## Fakten und Kosten

<b>Webcode</b>	FHFT	
<b>Kompetenzstufe</b>	<b>C Profis</b>	
<b>Dauer</b>	4 Semester	
<b>Lernort</b>	Bildungszentrum Sihlpost oder Campus Europaallee, direkt beim HB Zürich	
<b>Preis</b>		<b>Betrag CHF</b>
	Kurskosten pro Semester	2'310.–
	MeineLernbox2 ( <a href="#">mehr Infos</a> ) und Prüfungsgebühren	460.–
	<b>Gesamtpreis pro Semester</b>	<b>2'770.–</b>
	<b>Einmalige Gebühren</b>	
	Development Center	320.–
	Diplomarbeit	1'200.–
	Study Tour (optional)	(750.–)
	<b>Gesamtpreis für Studium</b>	<b>13'180.– *</b>
	(ohne Study Tour)	
	10% Rabatt auf Kurskosten für Aktiv-Mitglieder Kaufm. Verband ZH	–924.–
	<b>Gesamtpreis für Aktiv-Mitglieder Kaufm. Verband ZH</b>	<b>12'256.–</b>

\* Beinhaltet benötigte Lehrmittel aus der Lernbox des ersten Jahres plus Kompass.

### 10 % Mitgliederrabatt für Aktiv-Mitglieder

Aktiv-Mitglieder des Kaufmännischen Verbandes Zürich erhalten auf diesen Lehrgang eine Ermässigung von 10 % auf die Kurskosten (exkl. Lehrmittel und Prüfungsgebühren). **Der Rabatt gilt nicht für die kostenlose Studentenmitgliedschaft.**

[Alle Infos zur Mitgliedschaft](#)

### Ratenzahlung

Standardmässig erhalten Sie pro Semester eine Rechnung. Auf Wunsch können Sie die Semesterrechnungen in jeweils 3 Raten bezahlen. Bei Ratenzahlung wird eine Gebühr von **CHF 45.– pro Semester** verrechnet. Beachten Sie dazu unsere [Bedingungen für Ratenzahlungen](#).

<b>Preisinfo</b>	<b>Ist das Studium der Höheren Fachschule Wirtschaft subventionsberechtigt?</b>
	Ja, als Studierende der HF-Betriebswirtschaft haben Sie grundsätzlich Anrecht auf entsprechende Subventionen. Die <b>kantonalen Subventionsbeiträge</b> sind in den obigen Studienkosten <b>bereits enthalten</b> . Die aufgeführten Beträge sind Nettopreise.
	Unsere Preisangaben beruhen auf der Annahme, dass die Subventionsbeiträge der Kantone während der ganzen Studiendauer gleichbleiben. Sollte sich dieser Betrag im Verlaufe des Studiums verändern, behalten wir uns vor den Nettopreis anzupassen.
	Dies gilt für Studierende mit Wohnsitz von mind. 24 Monaten in allen Schweizer Kantonen oder im Fürstentum Liechtenstein. Sie erhalten von uns <b>vor Ausbildungsbeginn</b> alle benötigten Unterlagen, die Sie vorlegen müssen, um Kantonsbeiträge zu erhalten.
	-> <a href="#">Details zu den Kantonsbeiträgen</a>
	Bei Studienabbruch kann eine Nachverrechnung der effektiven Kosten für die Lernbox erfolgen.

## Anschluss

### Studiengänge KV Business School Zürich

Der Türöffner zur akademischen Welt mit Praxisbezug

- **Nachdiplomstudiengänge NDS HF**

### Hochschule Wirtschaft Zürich (HWZ):

- Berufsbegleitend 1 Jahr Passerellenstudium und danach Einstieg ins 7. Semester, Abschluss Bachelor Betriebsökonomie in 2 Jahren

*Mehr Infos zum Passerellenstudium der HWZ*

### Zürcher Hochschule für Angewandte Wissenschaft (ZHAW):

- Erleichterter Einstieg ins Studium **Bachelor in Betriebsökonomie** durch überspringen der Assessmentstufe. Direkter Einstieg ins **Hauptstudium** mit sieben Vertiefungsrichtungen
  - Diverse **CAS, DAS und MAS** möglich, auf Stufe Hochschul-Weiterbildung
-



Themen

Einstieg ins Studium

Dank Ihrem TK-Abschluss steigen Sie ins 3. Semester der laufenden HFW-Klassen ein.

Praxisanwendungen

Übung macht den Meister - deshalb arbeiten Sie während des Studiums kollaborativ an echten Fragestellungen von Unternehmen und Institutionen. Diese stellen die Aufgabe, Sie entwickeln Lösungen und präsentieren diese.

KomPass

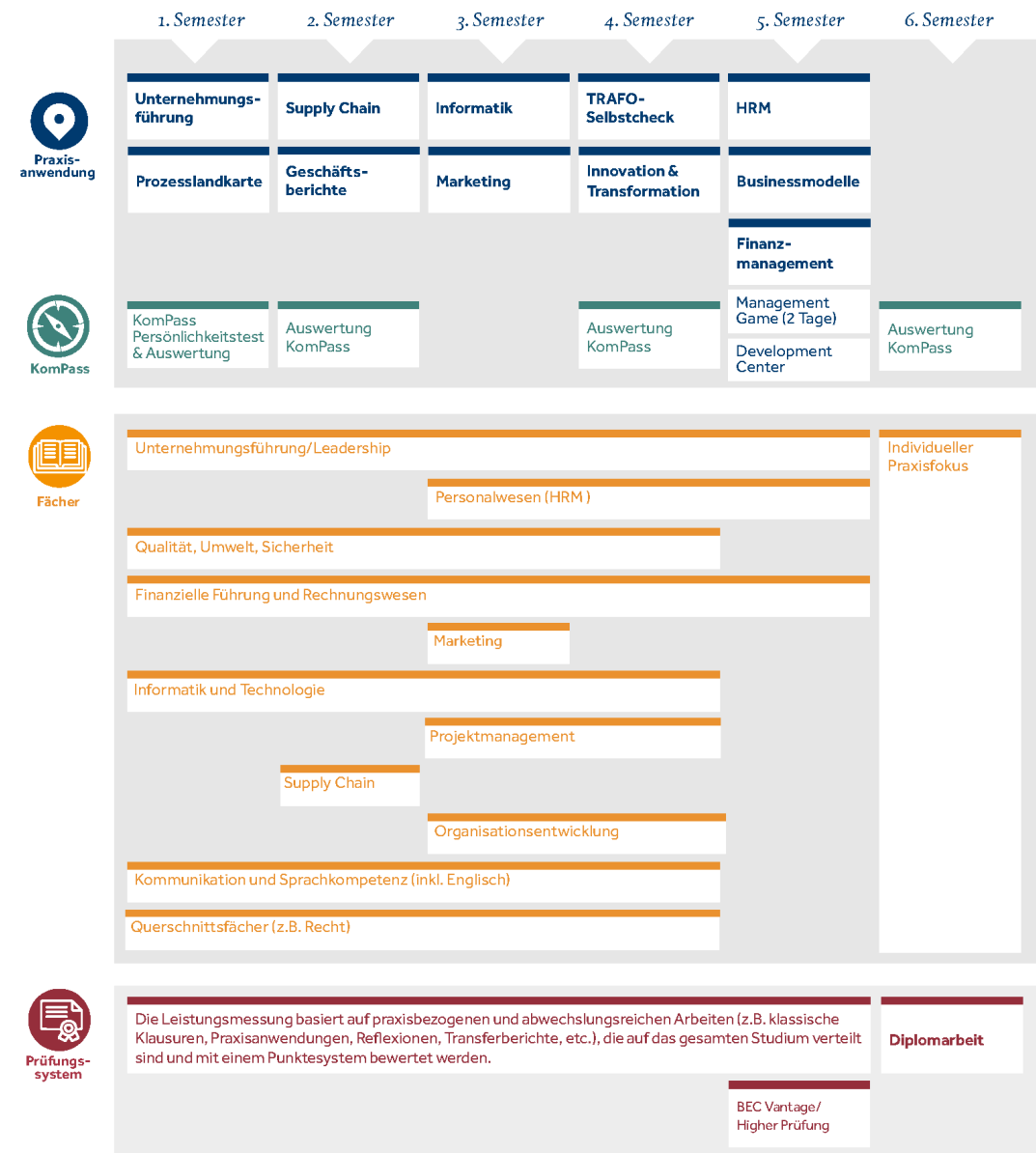
Am Anfang des Studiums machen Sie den Persönlichkeitstest "KomPass". Während des Studiums überprüfen und dokumentieren Sie Ihre persönliche Weiterentwicklung.

Coaching

Coaches begleiten Sie im Studium und unterstützen Sie dabei, Ihre Ziele zu erreichen.

Im 6. Semester werden Vertiefungen angeboten, von denen jede / jeder Studierende mehrere besucht.

Studienübersicht  
Höhere Fachschule für Wirtschaft





## Das ideale Bildungssetting bringt höchste Flexibilität

Wir bieten Unterricht **vor Ort, online und hybrid** – passend, damit Sie am besten profitieren können. Wer gelegentlich verhindert ist, vor Ort an einzelnen Unterrichtseinheiten teilzunehmen, kann via unserem modernen **Teaching-System** (mit Bild und Ton) remote und aktiv teilnehmen. Nebst dem Dozierenden sehen und hören Sie auch ihre Mitstudierenden und beteiligen sich sogar an Gruppenarbeiten. Unsere didaktisch geschulten Dozierenden binden alle Studierenden ein. Dies stärkt auch Ihre eigene digitale Kompetenz und bringt maximale Flexibilität.

## Dozenten

Dank hochkarätigen Dozenten, die alle nebst der Unterrichtstätigkeit auch im Arbeitsleben tätig sind, wird der Praxisbezug garantiert. Dank der Nähe zur Praxis unserer Dozenten wird sichergestellt, dass Sie das Gelernte in hohem Masse in Ihrer gegenwärtigen und zukünftigen Berufspraxis umsetzen können.

## Vernetzung und Transfer

Unsere HFW ist sowohl bezüglich Design der Lerninhalte als auch punkto Organisation des Studiums hochgradig praxisorientiert. Wir machen an unserer HFW Wirtschaft erlebbar.

Ergänzend zu den Handlungskompetenzen erreichen wir die Spezialisierung **Verantwortungsvolles Unternehmertum** durch folgende Vernetzungs-Lernmodule:

- Praxisanwendungen
- Business Plan
- **Management Game**
- **Study Tours im In- und Ausland**

*-> Lesen Sie mehr dazu, was unsere HFW speziell macht und wie wir diese **ERLEBBAR** machen.*

## Prüfungssystem

Das Prüfungssystem basiert auf einem Punktesystem. Dies erlaubt eine Gewichtung der einzelnen Leistungsmessungen, was die Endnote im Diplomzeugnis viel aussagekräftiger macht. Die KV Business School Zürich legt Wert darauf, Leistungsmessungen möglichst praxisbezogen und abwechslungsreich zu gestalten. Aus diesem Grund werden die einzelnen Kompetenznachweise auch auf das gesamte Jahr verteilt. So absolvieren Studierende unterschiedliche Praxisanwendungen sowie klassische Klausuren, schreiben Reflexionen, Transferberichte oder wissenschaftliche Arbeiten, nehmen an Online-Prüfungen teil und führen ein persönliches Kompetenzportfolio. Alle Punkte, die über ein Ausbildungsjahr gesammelt werden, sind promotionsrelevant. Das dreijährige Studium beinhaltet ungefähr 160 Studientage (inkl. Seminare, Prüfungen etc, exkl. Selbststudium).

<b>Bildungsziele</b>	Die Bildungsziele der HFW richten sich nach dem Rahmenlehrplan der HFW Schweiz.
	<b>Verantwortungsvolles Unternehmertum</b> ist das Schwergewicht unserer HFW, worauf sich auch die Handlungsfelder (siehe Lektionentafel) stützen.
<b>Stimmen zum Bildungsgang</b>	<ul style="list-style-type: none"> <li>• „Auch für mich als Berufsmaturandin war die HFW die ideale Weiterbildung: Durch die enge Betreuung konnte ich persönlich und fachlich wachsen. Berufsbegleitend, mit beiden Beinen im Arbeitsleben.“ - <i>DALIA SAMARDZIC, HFW-Absolventin</i></li> <li>• „Ich möchte im Beruf mehr Verantwortung übernehmen. Mit der HFW habe ich eine Ausbildung gefunden, die mich fundiert auf eine solche Position vorbereitet. Dabei ist mir wichtig, nicht nur Theorie zu lernen, sondern das Gelernte direkt mit meiner Praxis zu verknüpfen.“ - <i>BARBARA LUBERT, HFW-Absolventin</i></li> <li>• "Mit der HFW konnte ich mich beruflich weiterentwickeln und das Gelernte in der Berufswelt zum Einsatz bringen. Dank meinem Abschluss als Dipl. Betriebswirtschafter HF erfahre ich persönlich mehr Akzeptanz in der Arbeitswelt und ich bin auf die bestehenden sowie auf die neuen Herausforderungen sehr gut vorbereitet. Jetzt kann ich mich auf das nächste Level konzentrieren". <i>ULAS KAHRAMAN, HFW-Absolvent</i></li> </ul>

# Zulassung und Prüfung

## Voraussetzungen

### Verkürzte HFW für Technische Kaufleute

Technische Kaufleute mit eidg. Fachausweis können direkt ins 3. Semester der HFW einsteigen. Für detaillierte Informationen kontaktieren Sie uns bitte.

### Berufstätigkeit während der HFW

- Der / die Studierende ist während der Ausbildung mindestens zu 70 % im kaufmännisch-betriebswirtschaftlichen Bereich berufstätig, damit der Transfer der Kompetenzen ermöglicht wird.  
*oder*
- Der / die Studierende ist während der Ausbildung mindestens zu 50 % im kaufmännisch-betriebswirtschaftlichen Bereich berufstätig, sofern vor Antritt des HF-Studiums während mindestens zwei Jahren eine kaufmännisch-betriebswirtschaftliche Berufstätigkeit mit einem 80 % Pensum erfolgte.

### Vorkenntnisse in Rechnungswesen und Englisch

Wir empfehlen, dass Sie zu Beginn der Weiterbildung mindestens die **Grundlagen des Rechnungswesens auf Stufe der kaufmännischen Berufslehre (Typ E)** sowie über **Englisch Vorkenntnisse auf Niveau B1/B2** verfügen.

### Selbsteinstufungstests

Sie können Ihr Wissen mit unseren Selbsteinstufungstests überprüfen:

- **Rechnungswesen:**

[selbstcheck\\_rechnungswesen\\_hoehere\\_fachschule\\_fuer\\_wirtschaft.pdf](#)

(373.03 KB)

- **Englisch:**

[BusinessEnglish\\_Einstufung\\_2021\\_HFW.pdf](#)

(1.72 MB)

*(Bearbeiten Sie das pdf im Google Chrome oder im Acrobat Reader, um sicherzustellen, dass die Eingabefelder richtig funktionieren und die Lösungen angezeigt werden.)*

### Vorbereitungskurse

Zur Auffrischung oder Erarbeitung des Grundlagenwissens in den Bereichen Rechnungswesen/Buchhaltung bietet die KV Business School Zürich in Kooperation mit der WKS Bern verschiedene Kurse an:

- [Basiskurs Rechnungswesen WKS Bern](#)
- [Rechnungswesen Fresh-up](#)
- [Buchhaltung I - Grundlagen](#)
- [Buchhaltung II - Vertiefung](#)

Der Basiskurs Englisch (Niveau B1) wird von unserer Partnerschule WKS Bern angeboten und kann hybrid oder online besucht werden.

- [Basiskurs Englisch WKS Bern](#)

---

## Prüfungsträger

Die Leistungsausweise unserer HFW sind wiederum stark praxisorientiert (Praxisfälle, Transferaufgaben, Projekte, Umsetzungsaufgaben, Stimulationen usw.). Alle zu erbringenden Leistungen sind so über die gesamten 2 Jahre kontinuierlich verteilt und koordiniert, dass einer Berufstätigkeit nachgegangen werden kann.

---

Anmeldung zu den Varianten dieses Bildungsgangs

## Durchführungen

### Frühling 2026

Durchführung garantiert

**Montag, 08.45 - 16.30 Uhr + ca. 5 Samstage/Semester 08.00 - 15.45 Uhr**

Erster Kurstag 02.05.2026

Erster Kurstag: 04.05.2026 | Letzter Kurstag: 12.04.2028

**Kick-off: Donnerstag, 30.04.2026, 12:00 - 13:00 Uhr (online)**

Die unterrichtsfreien Tage orientieren sich weitestgehend an den offiziellen Ferien der Stadt Zürich.

**Anmeldeschluss: 18. April 2026**

### Herbst 2026

Durchführung garantiert

**Montag, 08.45 - 16.30 Uhr + ca. 5 Samstage/Semester 08.00 - 15.45 Uhr**

Erster Kurstag 17.10.2026

Erster Kurstag: 17.10.2026 | Letzter Kurstag: 07.10.2028

**Kick-off: Freitag, 16.10.2026, 12.00 – 13.00 Uhr (online)**

Die unterrichtsfreien Tage orientieren sich weitestgehend an den offiziellen Ferien der Stadt Zürich.

**Anmeldeschluss: 2. Oktober 2026**

Durchführung garantiert

**Montag, 17.45 - 21.00 Uhr, Mittwoch, 17.45 - 21.00 Uhr + ca. 5 Samstage/Semester 08.00 - 15.45 Uhr**

Erster Kurstag 17.10.2026

Erster Kurstag: 17.10.2026 | Letzter Kurstag: 07.10.2028

**Kick-off: Freitag, 16.10.2026, 12.00 – 13.00 Uhr (online)**

Die unterrichtsfreien Tage orientieren sich weitestgehend an den offiziellen Ferien der Stadt Zürich.

**Anmeldeschluss: 2. Oktober 2026**

Erfahrung und Wissen kombiniert!

## Partner





**Karin Wild**

**Beratung**



**Stephan Weiss**

Lernen Sie diesen Bildungsgang kennen

## **Nächste Infoanlässe**

---

Für Details auf Datum klicken.

- Montag, 23. Februar 2026, 12:00 , online
- Montag, 16. März 2026, 12:00 , online
- Montag, 13. April 2026, 12:00 , online
- Montag, 04. Mai 2026, 18:30 , online
- Montag, 01. Juni 2026, 12:00 , online
- Montag, 29. Juni 2026, 12:00 , online
- Montag, 17. August 2026, 18:30 , online
- Montag, 14. September 2026, 12:00 , online
- Montag, 09. November 2026, 18:30 , online

KV Business School Zürich  
Bildungszentrum Sihlpost  
Sihlpostgasse 2  
Postfach  
CH-8031 Zürich  
T +41 44 974 30 00