

HFW (Höhere Fachschule für Wirtschaft) mit Vertiefung Banking & Finance (Mendo)

Dipl. Betriebswirt:in HF Vertiefung Banking & Finance

Mit der HFW eröffnen sich neue Karrierewege! Sie möchten fachliche und personelle Führung in einem Unternehmen der Bank- und Finanzbranche übernehmen? Sie möchten Praxis nicht nur verstehen, sondern erleben? Dann sind Sie an unserer HFW mit Vertiefung Banking & Finance genau richtig. Der Bildungsgang vereinigt in optimaler Art General Management und bankenspezifische Kompetenzen. Dies mit spezifischen Anerkennungen in der Branche.

Abgestimmt auf den Lerninhalt bieten wir Unterricht vor Ort, online und hybrid – passend, damit Sie am besten profitieren können. Sie wählen Ihr Unterrichtsmodell: von Präsenzunterricht über hybrid bis zur Blended-Learning Variante mit 70 % online Anteil.

Mit dem HFW-Abschluss können Sie ein Bachelorstudium an einer Fachhochschule wie bspw. der HWZ stark verkürzt absolvieren.

Kurzbeschreibung

Der Unterricht an unserer HFW wird vielseitig und interaktiv gestaltet und bietet Ihnen eine Plattform zum Ausprobieren und Kollaborieren. In unserem dreijährigen **berufsbegleitenden Studium** arbeiten Sie an zahlreichen **Praxisanwendungen**, bei denen Sie die Inputs aus dem Präsenzunterricht umsetzen können. So kriegen Sie Einblicke in eine Vielzahl von Unternehmungen und stellen Ihr Können nicht nur in klassischen Prüfungssituationen unter Beweis, sondern bei praxisorientierten und spannenden Leistungsmessungen. **So wird das Studium zum Erlebnis.**

Vertiefung "Banking & Finance"

In Zusammenarbeit mit Mendo AG, dem führenden Institut für Finanzberatung, bietet die KV Business School Zürich im Rahmen des Wirtschaftsstudiums die Vertiefung Banking & Finance an. Ab dem 4. Semester bauen Sie gezielt bankenspezifische Kompetenzen auf. An diesem Programm nehmen ausschliesslich Studierende unserer Partner-HFW-Schulen teil. Der inhaltliche Fokus wird auf die Kundenberatung und beratungsnahe Tätigkeiten gelegt.

Mehr Infos zur Vertiefung Banking & Finance:

HFW-Vertiefung Banking Finance.pdf (1.49 MB)

Dank der Vermittlung von Methoden- und Sozialkompetenzen wird Sie unsere HFW sowohl fachlich als auch persönlich weiterentwickeln. Dies überprüfen Sie regelmässig mit dem **KomPass**.

Studienaufbau



Vertiefungsprogramm "Banking & Finance"

In der Vertiefung "Banking & Finance" werden Onlinekurse (asynchron) zum Aufbau des Faktenwissens mit dem Präsenzunterricht kombiniert (Mixed Learning / Blended Learning). Im Präsenzunterricht steht das Anwendungswissen für den beruflichen Alltag im Fokus. Damit vermitteln wir umfassende und praxisnahe Handlungskompetenzen, setzen dabei aber auch auf eine hohe Selbstkompetenz und Lernbereitschaft der Studierenden.

4. Semester

5. Semester

6. Semester

Zielgruppen

- **Nachwachskräfte im Banken- und Finanzsektor**
- Personen, denen es wichtig ist, das Gelernte direkt mit der **Praxis** zu verknüpfen und ihr Können an ihrem Arbeitsplatz unmittelbar unter Beweis zu stellen.
- **Ideal für zukünftige Selbstständige** und für Menschen, die operative Fach- und Führungsverantwortung übernehmen möchten und Mitarbeitende oder ein Team führen wollen.
- **Ihr Ziel ist ein Bachelor-Abschluss:** HFW-Absolvierende können ein Bachelor-Studium an einer Fachhochschule wie bspw. der HWZ oder der zhaw in stark verkürzter Form absolvieren.

-> Infos: [Via HFW zum Bachelor](#)

Sind Sie der Typ für die HFW?

Finden Sie es mit dem [hfw-check.ch](#) heraus.

Beantworten Sie einige Fragen und am Ende erhalten Sie gleich online Ihre Auswertung!

Berufsbild

Dipl. Betriebswirtschafter:innen HF mit Vertiefung in Banking & Finance sind Personen mit breiten, vernetzten handlungspraktischen Fach- und Führungskompetenzen kombiniert mit bankenspezifischem Knowhow. Sie übernehmen Verantwortung und Führungsaufgaben in einer Bank oder einem Finanzdienstleister und sind in der operativen Führung, im Geschäftsprozess oder in Unterstützungsprozessen tätig.

Betriebswirtschafter:innen HF gehen anspruchsvolle Praxissituationen aus einer betriebswirtschaftlichen Prozessoptik an und kommunizieren mit den relevanten internen und externen Anspruchsgruppen. Sie führen Mitarbeitende, koordinieren, unterstützen und motivieren die an den Prozessen Beteiligten zur Erreichung der Unternehmensziele. **Sie sind stark arbeitsmarkt- und umsetzungsorientiert.**

Fakten und Kosten

Webcode

Kompetenzstufe	C Profis
Dauer	6 Semester
Lernort	Bildungszentrum Sihlpost oder Campus Europaallee, direkt beim HB Zürich

Preis		Betrag CHF
	Kurskosten pro Semester	2'310.–
	MeineLernbox2 (mehr Infos) und Prüfungsgebühren	460.–
	Gesamtpreis pro Semester	2'770.–
	Einmalige Gebühren	
	Development Center	320.–
	Diplomarbeit	1'200.–
	Study Tour (optional)	(750.–)
	Gesamtpreis für Studium1	18'140.–
	(ohne Study Tour)	
	10% Rabatt auf Kurskosten für Aktiv-Mitglieder Kaufm. Verband ZH	-1'386.–
	Gesamtpreis für Aktiv-Mitglieder Kaufm. Verband ZH	16'754.–

10 % Mitgliederrabatt für Aktiv-Mitglieder

Aktiv-Mitglieder des Kaufmännischen Verbandes Zürich erhalten auf diesen Lehrgang eine Ermässigung von 10 % auf die Kurskosten (exkl. Lehrmittel und Prüfungsgebühren). Der Rabatt gilt nicht für die kostenlose Studentenmitgliedschaft.

[Alle Infos zur Mitgliedschaft](#)

Ratenzahlung

Standardmässig erhalten Sie pro Semester eine Rechnung. Auf Wunsch können Sie die Semesterrechnungen in jeweils 3 Raten bezahlen. Bei Ratenzahlung wird eine Gebühr von **CHF 45.– pro Semester** verrechnet. Beachten Sie dazu unsere [Bedingungen für Ratenzahlungen](#).

Preisinfo	Ist das Studium der Höheren Fachschule Wirtschaft subventionsberechtig?
	Ja, als Studierende der HF-Betriebswirtschaft haben Sie grundsätzlich Anrecht auf entsprechende Subventionen. Die kantonalen Subventionsbeiträge sind in den obigen Studienkosten bereits enthalten . Die aufgeführten Beträge sind Nettopreise.
	Unsere Preisangaben beruhen auf der Annahme, dass die Subventionsbeiträge der Kantone während der ganzen Studiendauer gleichbleiben. Sollte sich dieser Betrag im Verlaufe des Studiums verändern, behalten wir uns vor den Nettopreis anzupassen.
	Dies gilt für Studierende mit Wohnsitz von mind. 24 Monaten in allen Schweizer Kantonen oder im Fürstentum Liechtenstein. Sie erhalten von uns vor Ausbildungsbeginn alle benötigten Unterlagen, die Sie vorlegen müssen, um Kantonsbeiträge zu erhalten
	-> Details zu den Kantonsbeiträgen
	Bei Studienabbruch kann eine Nachverrechnung der effektiven Kosten für die Lernbox erfolgen.

Anschluss	Studiengänge KV Business School Zürich
	<ul style="list-style-type: none">• Nachdiplomstudiengänge NDS HF• Finanzplaner:in mit eidg. Fachausweis
	Hochschule Wirtschaft Zürich (HWZ):
	<ul style="list-style-type: none">• Berufsbegleitend 1 Jahr Passarellenstudium und danach Einstieg ins 7. Semester, Abschluss Bachelor Betriebsökonomie in 2 Jahren
	Mehr Infos zum Passarellenstudium der HWZ
	Zürcher Hochschule für Angewandte Wissenschaft (ZHAW):
	<ul style="list-style-type: none">• Erleichterter Einstieg ins Studium Bachelor in Betriebsökonomie durch überspringen der Assessmentstufe. Direkter Einstieg ins Hauptstudium mit sieben Vertiefungsrichtungen• Diverse CAS, DAS und MAS möglich, auf Stufe Hochschul-Weiterbildung

Themen

Praxisanwendungen

Übung macht den Meister - deshalb arbeiten Sie während des Studiums kollaborativ an echten Fragestellungen von Unternehmen und Institutionen. Diese stellen die Aufgabe, Sie entwickeln Lösungen und präsentieren diese.

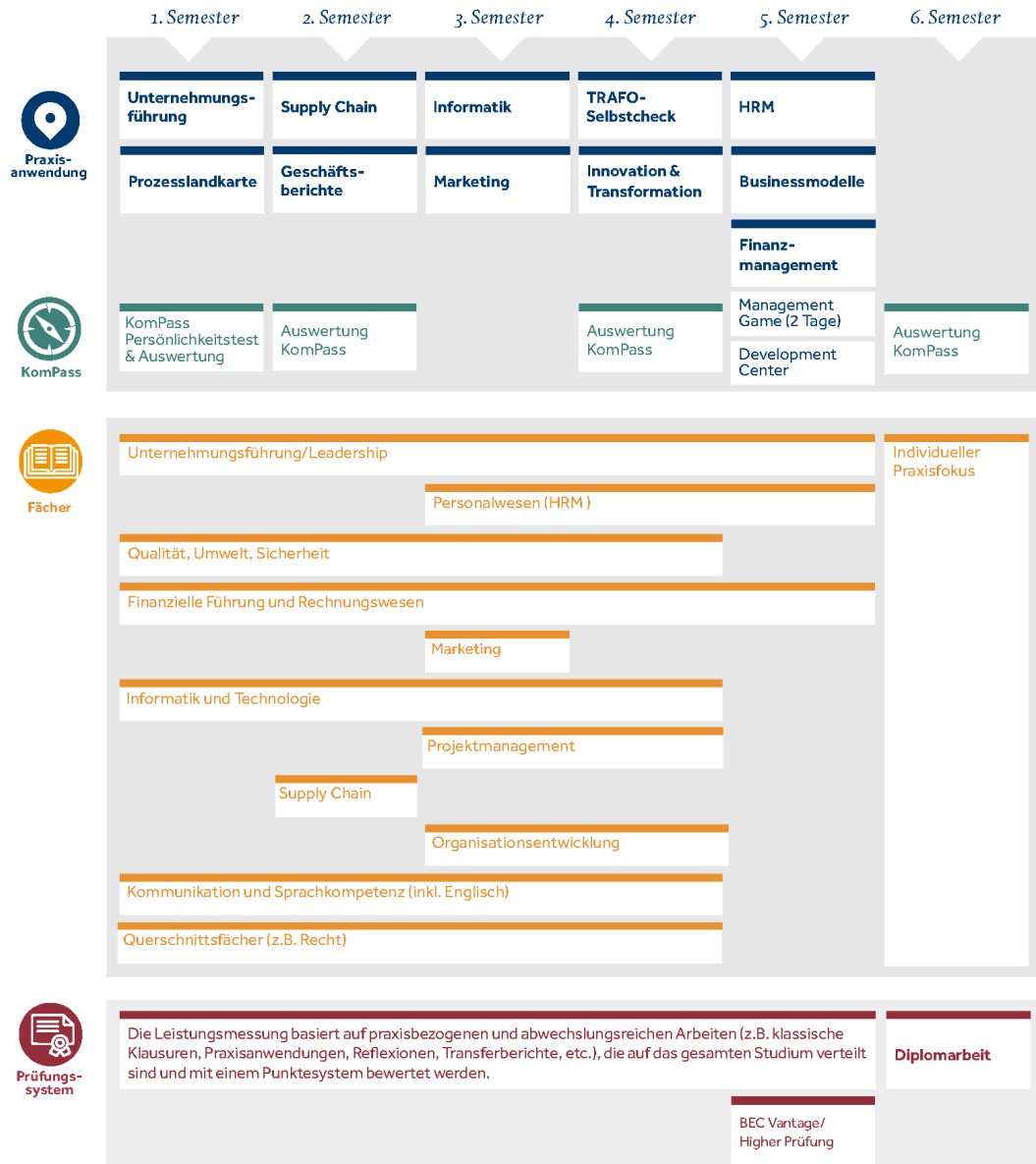
KomPass

Am Anfang des Studiums machen Sie den Persönlichkeitstest "KomPass". Während des Studiums überprüfen und dokumentieren Sie Ihre persönliche Weiterentwicklung.

Coaching

Coaches begleiten Sie im Studium und unterstützen Sie dabei, Ihre Ziele zu erreichen.

Studienübersicht Höhere Fachschule für Wirtschaft



Vertiefungsprogramm "Banking & Finance"

In Zusammenarbeit mit diversen Höheren Fachschulen für Wirtschaft bietet die Mendo AG im Rahmen des Wirtschaftsstudiums an den Partner-HFWs eine Vertiefungsrichtung in Banking und Finance an. An diesem Programm nehmen ausschliesslich Studierende einer Partner-HFW teil. Als Schulungsanbieter verfolgen wir das primäre gemeinsame Ziel, ein praxis-nahes und modernes Bildungsprogramm anzubieten. Der inhaltliche Fokus wird auf die Kundenberatung und beratungsnahe Tätigkeiten.

Details zur Vertiefung "Banking & Finance":

HFW-Vertiefung Banking Finance.pdf (1.49 MB)

Das ideale Bildungssetting bringt höchste Flexibilität

Wir bieten Unterricht **vor Ort, online und hybrid** – passend, damit Sie am besten profitieren können. Wer gelegentlich verhindert ist, vor Ort an einzelnen Unterrichtseinheiten teilzunehmen, kann via unserem modernen **Teaching-System** (mit Bild und Ton) remote und aktiv teilnehmen. Nebst dem Dozierenden sehen und hören Sie auch ihre Mitstudierenden und beteiligen sich sogar an Gruppenarbeiten. Unsere didaktisch geschulten Dozierenden binden alle Studierenden ein. Dies stärkt auch Ihre eigene digitale Kompetenz und bringt maximale Flexibilität.

Dozenten

Dank hochkarätigen Dozenten, die alle nebst der Unterrichtstätigkeit auch im Arbeitsleben tätig sind, wird der Praxisbezug garantiert. Dank der Nähe zur Praxis unserer Dozenten wird sichergestellt, dass Sie das Gelernte in hohem Masse in Ihrer gegenwärtigen und zukünftigen Berufspraxis umsetzen können.

Vernetzung und Transfer

Unsere HFW ist sowohl bezüglich Design der Lerninhalte als auch punkto Organisation des Studiums hochgradig praxisorientiert. Wir machen an unserer HFW Wirtschaft erlebbar.

Ergänzend zu den Handlungskompetenzen erreichen wir die Spezialisierung **Verantwortungsvolles Unternehmertum** durch folgende Vernetzungs-Lernmodule:

- Praxisanwendungen
- Business Plan
- **Management Game**
- **Study Tours im In- und Ausland**

-> **Lesen Sie mehr dazu, was unsere HFW speziell macht und wie wir diese ERLEBBAR machen.**

Prüfungssystem

Das Prüfungssystem basiert auf einem Punktesystem. Dies erlaubt eine Gewichtung der einzelnen Leistungsmessungen, was die Endnote im Diplomzeugnis viel aussagekräftiger macht.

Die KV Business School Zürich legt Wert darauf, Leistungsmessungen möglichst praxisbezogen und abwechslungsreich zu gestalten. Aus diesem Grund werden die einzelnen Kompetenznachweise auch auf das gesamte Jahr verteilt. So absolvieren Studierende unterschiedliche Praxisanwendungen sowie klassische Klausuren, schreiben Reflexionen, Transferberichte oder wissenschaftliche Arbeiten, nehmen an Online-Prüfungen teil und führen ein persönliches Kompetenzportfolio. Alle Punkte, die über ein Ausbildungsjahr gesammelt werden, sind promotionsrelevant. Das dreijährige Studium beinhaltet ungefähr 160 Studientage (inkl. Seminare, Prüfungen etc, exkl. Selbststudium).

Bildungsziele

Die Bildungsziele der HFW richten sich nach dem Rahmenlehrplan der HFW Schweiz.

Verantwortungsvolles Unternehmertum ist das Schwergewicht unserer HFW, worauf sich auch die Handlungsfelder (siehe Lektionentafel) stützen.

Stimmen zum Bildungsgang

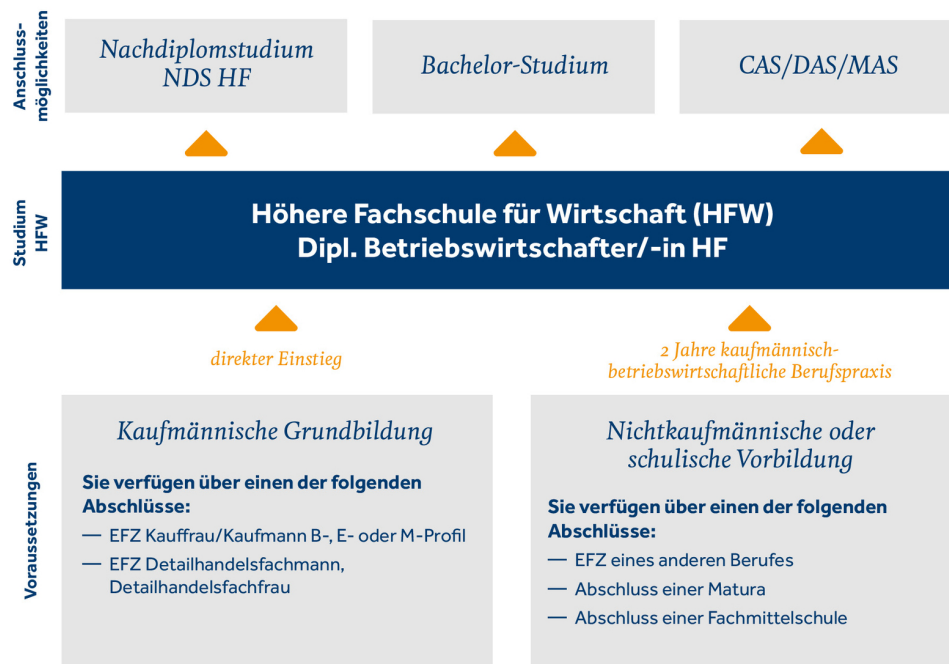
- „Auch für mich als Berufsmaturandin war die HFW die ideale Weiterbildung: Durch die enge Betreuung konnte ich persönlich und fachlich wachsen. Berufsbegleitend, mit beiden Beinen im Arbeitsleben.“ - *DALIA SAMARDZIC, HFW-Absolventin*
- „Ich möchte im Beruf mehr Verantwortung übernehmen. Mit der HFW habe ich eine Ausbildung gefunden, die mich fundiert auf eine solche Position vorbereitet. Dabei ist mir wichtig, nicht nur Theorie zu lernen, sondern das Gelernte direkt mit meiner Praxis zu verknüpfen.“ - *BARBARA LUBERT, HFW-Absolventin*
- "Mit der HFW konnte ich mich beruflich weiterentwickeln und das Gelernte in der Berufswelt zum Einsatz bringen. Dank meinem Abschluss als Dipl. Betriebswirtschaftler HF erfahre ich persönlich mehr Akzeptanz in der Arbeitswelt und ich bin auf die bestehenden sowie auf die neuen Herausforderungen sehr gut vorbereitet. Jetzt kann ich mich auf das nächste Level konzentrieren". *ULAS KAHRAMAN, HFW-Absolvent*
- HFW - Portrait Thierry Fahrni (170.06 KB)
- HFW - Portrait Dalia Samardzic (89.43 KB)
- hfw_-_portrait_barbara_luberts (190.62 KB)

Voraussetzungen

Erleichterte Zulassungsbedingungen für die HFW

Der Rahmenlehrplan für den Bildungsgang Dipl. Betriebswirtschafter:in HF wurde überarbeitet. Die Zulassung zur Ausbildung wurde durch eine Reduktion der geforderten Berufserfahrung beim Lehrgangsstart erleichtert. **Neu können Personen mit einer abgeschlossenen KV-Lehre direkt in die HFW einsteigen.**

Zulassungsbedingungen:



Berufstätigkeit während der HFW

Während der Ausbildung an der HFW müssen Sie mindestens 50 % im kaufmännisch-betriebswirtschaftlichen Bereich berufstätig sein (70 % falls Sie weniger als 2 Jahre kaufm. Berufspraxis bei Beginn der HFW haben).

- Die Studierenden sind während der Ausbildung mindestens zu 70 % im bankwirtschaftlichen Bereich berufstätig, damit der Transfer der Kompetenzen ermöglicht wird.
oder
- Die Studierenden sind während der Ausbildung mindestens zu 50 % im bankwirtschaftlichen Bereich berufstätig, sofern vor Antritt des HF-Studiums während mindestens zwei Jahren eine bankwirtschaftliche Berufstätigkeit mit einem 80 % Pensum erfolgte.

Verkürzte HFW für Technische Kaufleute

Technische Kaufleute mit eidg. Fachausweis können direkt ins 3. Semester der HFW einsteigen. Für detaillierte Informationen kontaktieren Sie uns bitte.

Vorkenntnisse in Rechnungswesen und Englisch

Wir empfehlen, dass Sie zu Beginn der Weiterbildung mindestens die **Grundlagen des Rechnungswesens auf Stufe der kaufmännischen Berufslehre (Typ E)** sowie über **Englisch Vorkenntnisse auf Niveau B1/B2** verfügen.

Selbsteinstufungstests

Sie können Ihr Wissen mit unseren Selbsteinstufungstests überprüfen:

- **Rechnungswesen:**
selbstcheck_rechnungswesen_hoehere_fachschule_fuer_wirtschaft.pdf (373.03 KB)
- **Englisch:**
BusinessEnglish_Einstufung_2021_HFW.pdf (1.72 MB)

(Bearbeiten Sie das pdf im Google Chrome oder im Acrobat Reader, um sicherzustellen, dass die Eingabefelder richtig funktionieren und die Lösungen angezeigt werden.)

Prüfungsträger	Die Leistungsausweise unserer HFW sind wiederum stark praxisorientiert (Praxisfälle, Transferaufgaben, Projekte, Umsetzungsaufgaben, Stimulationen usw.). Alle zu erbringenden Leistungen sind so über die gesamten 3 Jahre kontinuierlich verteilt und koordiniert, dass einer Berufstätigkeit nachgegangen werden kann.
-----------------------	---------------------------------------------------------------------------------------------------------------------------------------------------------------------------------------------------------------------------------------------------------------------------------------------------------------------------

Anmeldung zu den Varianten dieses Bildungsgangs

Durchführungen

Start Frühling 2026

Durchführung garantiert

Dienstag, 08.45 - 16.30 Uhr + ca. 5 Samstage/Semester 08.00 - 15.45 Uhr

Erster Kurstag 02.05.2026

Kick-off: Samstag, 2. Mai 2026, 08.00 - 16.00 Uhr

Die unterrichtsfreien Tage orientieren sich weitestgehend an den offiziellen Ferien der Stadt Zürich.

Sichern Sie sich jetzt einen Platz mit der Anmeldung bis zum 4. April 2026.

Dienstag, 13.00 – 21.00 Uhr + ca. 5 Samstage/Semester 08.00 - 15.45 Uhr

Erster Kurstag 02.05.2026

Kick-off: Samstag, 2. Mai 2026, 08.00 - 16.00 Uhr

Die unterrichtsfreien Tage orientieren sich weitestgehend an den offiziellen Ferien der Stadt Zürich.

Sichern Sie sich jetzt einen Platz mit der Anmeldung bis zum 4. April 2026.

Herbst 2026

Dienstag, 08.45 - 16.30 Uhr + ca. 5 Samstage/Semester 08.00 - 15.45 Uhr

Erster Kurstag 17.10.2026

Kick-off: Samstag, 17. Oktober 2026, 08.00 - 15.45 Uhr

Die unterrichtsfreien Tage orientieren sich weitestgehend an den offiziellen Ferien der Stadt Zürich.

Sichern Sie sich jetzt einen Platz mit der Anmeldung bis zum 20. September 2026.

Montag, 17.45-21.00 Uhr, Mittwoch, 17.45-21.00 Uhr, + ca. 5 Samstage/Semester 08.00-15.45 Uhr

Erster Kurstag 17.10.2026

Kick-off: Samstag, 17. Oktober 2026, 08.00 - 15.45 Uhr

Die unterrichtsfreien Tage orientieren sich weitestgehend an den offiziellen Ferien der Stadt Zürich.

Sichern Sie sich jetzt einen Platz mit der Anmeldung bis zum 20. September 2026.

Erfahrung und Wissen kombiniert!

Partner

HF | W
bern.ch

hfw | aarau
Höhere Fachschule für Wirtschaft

HF | kv luzern
berufsakademie.

Mendo 



Karin Wild

Beratung



Stephan Weiss

Lernen Sie diesen Bildungsgang kennen

Nächste Infoanlässe

Für Details auf Datum klicken.

- Montag, 23. Februar 2026, 12:00 , online
- Montag, 16. März 2026, 12:00 , online
- Montag, 13. April 2026, 12:00 , online
- Montag, 04. Mai 2026, 18:30 , online
- Montag, 01. Juni 2026, 12:00 , online

- Montag, 29. Juni 2026, 12:00 , online
- Montag, 17. August 2026, 18:30 , online
- Montag, 14. September 2026, 12:00 , online
- Montag, 09. November 2026, 18:30 , online

KV Business School Zürich
Bildungszentrum Sihlpost
Sihlpostgasse 2
Postfach
CH-8031 Zürich
T +41 44 974 30 00