

**Certificate of Advanced Studies der KV Business School Zürich und der WKS KV Bildung  
Bern**

**CAS Leading Transformation (HF)**

Unser CAS Leading Transformation ermöglicht eine einzigartige Kombination von aktuellen Themen in modernem Format. Fördern Sie Ihre eigene Entwicklung im Mindset und Skillset in Ihren gewünschten Schwerpunktthemen: Transformation, Psychologie in der Arbeitswelt oder KI & Daten. Kombinieren Sie zwei MiCAS mit einem CAS-Leistungsnachweis am Ende und untermauern Sie damit Ihre Praxiserfahrung und Umsetzungskompetenz mit dem Abschluss “Certificate of Advanced Studies HF”.

<b>Kurzbeschreibung</b>	Unser CAS ist sehr praxisorientiert. Seit Jahren begeistern wir Teilnehmende unserer Camps mit modernen, sehr aktuellen Lernsettings und erfahrenen Expertinnen und Experten, welche die Teilnehmenden aktiv im «tun, tun, tun» begleiten. In Ihren zwei gewählten Fokusthemen werden Sie sich neue Methoden aneignen, um immer komplex werdende Aufgabenstellungen gemeinsam mit Ihrem Team zu bewältigen. Während beiden Camps entwickeln Sie einen Praxiscase weiter, welcher direkt im Arbeitsalltag umgesetzt und eingebaut werden kann. Ganz nach unserem Motto «von der Praxis für die Praxis».
<b>Zielgruppen</b>	Menschen aus allen Branchen, die sich in den Schwerpunktthemen Transformation, Psychologie in der Arbeitswelt oder KI & Daten vertiefen möchten. Teilnehmende, die in ihrem Arbeitsalltag etwas zu bewegen und zwei dieser Camps wählen, um auf der Basis der Inhalte ihre Umsetzungskompetenz mit einem Abschluss unter Beweis stellen möchten.

## Fakten und Kosten

<b>Webcode</b>	FKLT
<b>Kompetenzstufe</b>	<b>B Könner C Profis</b>
<b>Dauer</b>	17 Kurstage
<b>Lernort</b>	Bildungszentrum Sihlpost Zürich oder WKS Bern und Online-Unterricht
<b>Hinweise zum Lernort</b>	Das CAS kann modular absolviert werden. Starttermine jeweils im Frühling und Herbst. Je nach gewählter Kombination der MiCAS dauert das CAS ca. 6 - 9 Monate.

<b>Preis</b>	<b>Betrag CHF</b>
MiCAS Wahl 1	3'850.–
MiCAS Wahl 2	3'150.–
CAS Leistungsnachweis	950.–
<b>CAS Leading Transformation (Kurskosten)</b>	<b>7'950.–</b>
10% Rabatt für Aktiv-Mitglieder Kaufm. Verband ZH	– 795.–
<b>Kosten für Aktiv-Mitglieder Kaufm. Verband ZH</b>	<b>7'155.–</b>

### **10 % Mitgliederrabatt für Aktiv-Mitglieder**

Aktiv-Mitglieder des Kaufmännischen Verbands Zürich erhalten auf ausgewählte Angebote eine Ermässigung von 10 % auf die Kurskosten (exkl. Lehrmittel und Prüfungsgebühren).

**Ausgenommen vom Rabatt sind Lehrgänge, die auf einen eidg. Fachausweis oder ein eidg. Diplom vorbereiten mit Start ab 2025.** Der Rabatt gilt auch nicht für die kostenlose **Studentenmitgliedschaft**.

[Alle Infos zur Mitgliedschaft](#)

### **Ratenzahlung**

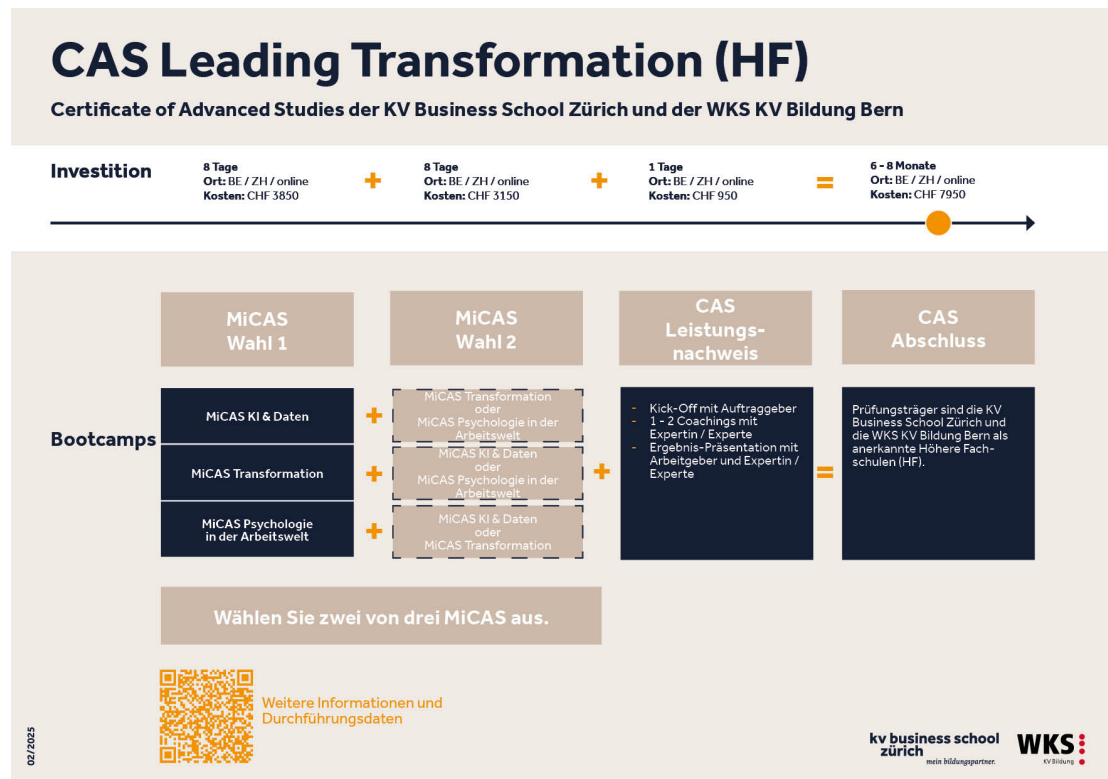
Standardmässig erhalten Sie pro Semester eine Rechnung. Auf Wunsch können Sie die Semesterrechnungen in jeweils 3 Raten bezahlen. Bei Ratenzahlung wird eine Gebühr von **CHF 45.– pro Semester** verrechnet. Beachten Sie dazu unsere [Bedingungen für Ratenzahlungen](#).



Der Begriff MiCAS stammt aus den beiden Formaten Microcredentials (Nachweise für kürzere Bildungsformate) und CAS (Certificate of Advanced Studies sind berufsbegleitende Weiterbildungslehrgänge). ?

- **Microcredential-Charakter:** Ein MiCAS ist eine kürzere, spezialisierte und in sich abgeschlossene und anerkannte Weiterbildungseinheit.?
- **Teil eines CAS:** Ein MiCAS ist nicht alleinstehend, sondern ein Teil eines CAS-Programms, das eine Reihe von MiCAS umfasst, die zusammen ein vollständiges und in sich thematisch verknüpftes Studium und oder eine Zertifizierung ergeben.
- **Flexibilität und Individualisierung:** Teilnehmer:innen können einzelne MiCAS-Kurse wählen und diese in ein umfassenderes CAS-Programm integrieren.?

Sie wählen aus den 3 MiCAS - Transformation, Psychologie in der Arbeitswelt, KI & Daten - 2 MiCAS (je 8 Tage) aus und schliessen mit dem CAS Leistungsnachweis (1 Tag) das CAS ab.



### MiCAS Transformation (8 Tage)

- Innovation
- Kundenzentrierung
- agile Arbeitsmethoden
- Organisationsstrukturen
- Workhacks
- Führung 4.0
- Psychologische Sicherheit
- Case

### MiCAS KI & Daten (8 Tage)

- Grundlagen KI
- Data Analytics
- Daten zur Unternehmenssteuerung
- PrivateGPT
- Datenschutz/-sicherheit
- Datenanwendung
- Benutzerzentristik
- Innovationen und Trends
- Case

### MiCAS Psychologie in der Arbeitswelt (8 Tage)

- Persönlichkeits- & Neuropsychologie

## Methodik

Ein CAS HF orientiert sich weniger am Input sondern mehr am Outcome, Das heisst:?

- Es beinhaltet immer die Umsetzung eines eigenen Cases aus der beruflichen Praxis. Die Bedürfnisse der Teilnehmenden steuern das Programm.?
- Die Curricula sehen vor, dass man die Inhalte erleben und damit Erfahrungen sammeln kann, Sie sind zudem sehr teilnehmerzentriert gestaltet. ?
- Die Eigenleistungen der Teilnehmenden zwischen den Präsenzblöcken haben einen Einfluss darauf, was an den «Unterrichtstagen» passiert. Es bleibt immer Raum, um den Transfer in die eigene Praxis zu reflektieren. Es beinhaltet zwingend Einzel- wie auch Gruppenleistungen. Die kollaborativen Kompetenzen sollen ebenfalls gefördert werden.?
- «CAS HF» kombinieren verschiedene Unterrichtssettings.?
- Coaches in den CAS HF sind ausgewiesene Praktiker:innen auf ihrem Gebiet. ?
- Die Zertifizierung erfolgt unter Einbezug eines Auftraggebers (im Idealfall der eigene Arbeitgeber)?.
- Die Umsetzung nimmt Bezug auf die Inhalte eines oder beider Camps, die besucht worden sind.?
- Eine schriftliche Arbeit ist nicht unbedingt verlangt, das Ergebnis/die Umsetzung soll präsentiert werden. Vorgängig wird ein «Management Summary» abgegeben. Dieses dient den Experten zur Vorbereitung des Prüfungsgesprächs.?

---

## Zulassung und Prüfung

### Voraussetzungen

Voraussetzungen für die Teilnahme:

- Abschluss auf Tertiärstufe (eidg. Fachausweis, eidg. Diplom, HF-Abschluss, Abschluss einer FH oder Hochschule)
- Berufserfahrung von mind. 2 Jahren
- Gleichwertige Kompetenzen können für eine Zulassung sur Dossier geprüft werden
- Für die Teilnahme an den MiCAS gibt es keine Einschränkungen

---

### Prüfungsträger

Der Prüfungsträger des CAS Leading Transformation sowie das Anmelde- und Zulassungsverfahren läuft über die KV Business School Zürich (KVBSZ) und die WKS KV Bildung Bern (WKS). Die KVBSZ und die WKS als anerkannten Höhere Fachschulen sind Garanten für hohe Qualität und Wertigkeit der Inhalte und des Abschlusses. Ein Evaluationssystem stellt sicher, dass Inhalte und Methoden auf dem aktuellen Stand sind. Wir bestätigen, dass die Arbeitsleistung, die mit dem Erreichen des CAS-Abschluss verbunden ist, dem Gegenwert von 15 ECTS-Punkten entspricht. 1 ECTS-Punkt entspricht einem Aufwand von ca. 30 Arbeitsstunden.

---

Anmeldung zu den Varianten dieses Bildungsgangs

## Durchführungen

### **CAS Leading Transformation (HF)**

Für das vollständige "CAS Leading Transformation" wählen Sie zwei von drei untenstehenden MiCas aus

- **MiCAS Transformation**

- **MiCAS KI & Daten**

- **MiCAS Psychologie in der Arbeitswelt**

Zusätzlich besuchen Sie den CAS Leistungsnachweis.

Sie starten jeweils mit dem ersten MiCAS im Frühling oder Herbst und absolvieren das zweite MiCAS im darauffolgenden Herbst oder Frühling. Den CAS Leistungsnachweis kann im Anschluss absolviert werden. Jede Kombination der MiCAS ist möglich.

### **MiCAS KI & Daten (Frühling 2026)**

Erster Kurstag 04.05.2026

Letzter Kurstag 16.06.2026

Details zum [MiCAS KI & Daten](#)

### **MiCAS KI & Daten (Herbst 2026)**

Erster Kurstag 26.10.2026

Letzter Kurstag 15.12.2026

Details zum [MiCAS KI & Daten](#)

### **MiCAS KI & Daten (Frühling 2027)**

Erster Kurstag 11.05.2027

Letzter Kurstag 08.07.2027

Details zum [MiCAS KI & Daten](#)

### **MiCAS Transformation (Frühling 2026)**

Erster Kurstag 07.05.2026

Letzter Kurstag 02.07.2026

Details zum [MiCAS Transformation](#)

### **MiCAS Transformation (Herbst 2026)**

Erster Kurstag 19.10.2026

Letzter Kurstag 08.12.2026

Details zum [MiCAS Transformation](#)

### **MiCAS Transformation (Frühling 2027)**

Erster Kurstag 26.04.2027

Letzter Kurstag 01.07.2027

Details zum [MiCAS Transformation](#)

### **MiCAS Psychologie in der Arbeitswelt (Frühling 2026)**

Erster Kurstag 23.04.2026

Letzter Kurstag 02.07.2026

Detaillbeschreibung [MiCAS Psychologie in der Arbeitswelt](#)

### **MiCAS Psychologie in der Arbeitswelt (Herbst 2026)**

Erster Kurstag 19.10.2026

Letzter Kurstag 15.12.2026

Detailbeschreibung [MiCAS Psychologie in der Arbeitswelt](#)

### **MiCAS Psychologie in der Arbeitswelt (Frühling 2027)**

Erster Kurstag 04.05.2027

Letzter Kurstag 08.07.2027

Detailbeschreibung [MiCAS Psychologie in der Arbeitswelt](#)

### **CAS Leistungsnachweis (Frühling 2026)**

Erster Kurstag 01.01.2026

Letzter Kurstag 30.06.2026

Nächstes Startdatum folgt

### **CAS Leistungsnachweis (Herbst 2026)**

Erster Kurstag 01.07.2026

Letzter Kurstag 31.12.2026

### **CAS Leistungsnachweis (Frühling 2027)**

Erster Kurstag 01.01.2027

Letzter Kurstag 31.12.2027

### **CAS Leistungsnachweis (Herbst 2027)**

Erster Kurstag 01.07.2027

Letzter Kurstag 31.12.2027

Erfahrung und Wissen kombiniert!

## **Partner**



**Karin Wild**

## **Beratung**



## Marcel Rüfenacht

Lernen Sie diesen Bildungsgang kennen

### Nächste Infoanlässe

---

Für Details auf Datum klicken.

- [Montag, 02. März 2026, 18:00 , online](#)
- [Montag, 30. März 2026, 18:00 , online](#)

KV Business School Zürich  
Bildungszentrum Sihlpost  
Sihlpostgasse 2  
Postfach  
CH-8031 Zürich  
T +41 44 974 30 00